

ELETTROVALVOLA 2/2 NORMALMENTE CHIUSA
2/2 NORMALLY CLOSED SOLENOID VALVE

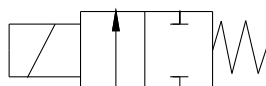


- **Elettrovalvola azione diretta**
Direct action solenoid valve
- **Connessione a compressione tubo 6/4 IN 1/8" G.-M9x1 OUT**
Connection compression tube 6/4 IN 1/8" G.- M9x1 OUT
- **Temperatura da -40°C a +90°C**
Temperature from -40°C up to 90°C
- **Impiego Aria**
Use Air

Non è richiesta una pressione minima di funzionamento.
It's not necessary a minimum working pressure.

Tenuta con frenafili tra tubo guida e nucleo fisso garantisce durata e affidabilità nel tempo.

Seal with anaerobic adhesive between the guide tube and the fixed core, guarantee endurance and reliability.



2/2 Normalmente chiusa
2/2 Normally closed

COMPONENTI
COMPONENT PARTS

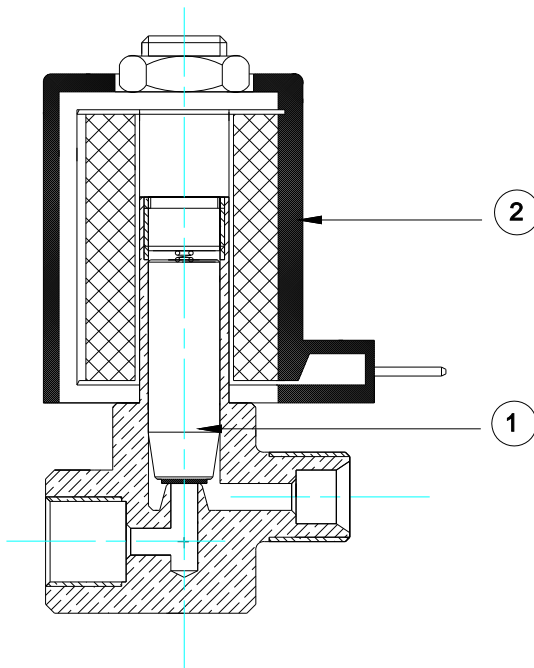
Corpo: <i>Body:</i>	Ottone stampato <i>Moulded brass</i>
Sede: <i>Orifice:</i>	Ottone <i>Brass</i>
Tubo guida: <i>Guide tube:</i>	Ottone <i>Brass</i>
Nucleo Mobile: <i>Plunger:</i>	Acciaio Inox IMRE <i>Stainless stell IMRE</i>
Molle: <i>Spring:</i>	Acciaio Inox <i>Stainless stell</i>
Protezione: <i>Insulation:</i>	IP 55 <i>IP55</i>
Connessione: <i>Connection:</i>	FASTON <i>FASTON</i>
Bobina: <i>Coil:</i>	SM3 <i>SM3</i>
Materiale bobina: <i>Coil material:</i>	NYLON <i>NYLON</i>
Protezione bobina classe: <i>Coil isulation class:</i>	F <i>F</i>
Tenute: <i>Seal:</i>	NBR
Temperatura: <i>Temperature:</i>	NBR -40°C +90°C

CARATTERISTICHE:
DETAIL:

CODE	DN G.	Ø Int mm	kV M3/h	M.O.P.D. bar			T.a.	Power		Inrush		Seal			Weight gr
				min	max			VA	W	VA	W	NBR			
					AC	DC		AC	DC	AC	DC				
5420*	Tubo 6/4	2,8	0.26	00		12	80°		12		15	•			155

Note:- In DC per temperature ambienti superiori a 50°C. le prestazioni possono diminuire. E' sconsigliata l'installazione con la bobina rivolta verso il basso.

Note: - Performances can decrease in DC with room temperature over 50°C. Installation with turned down coil is not suggested.

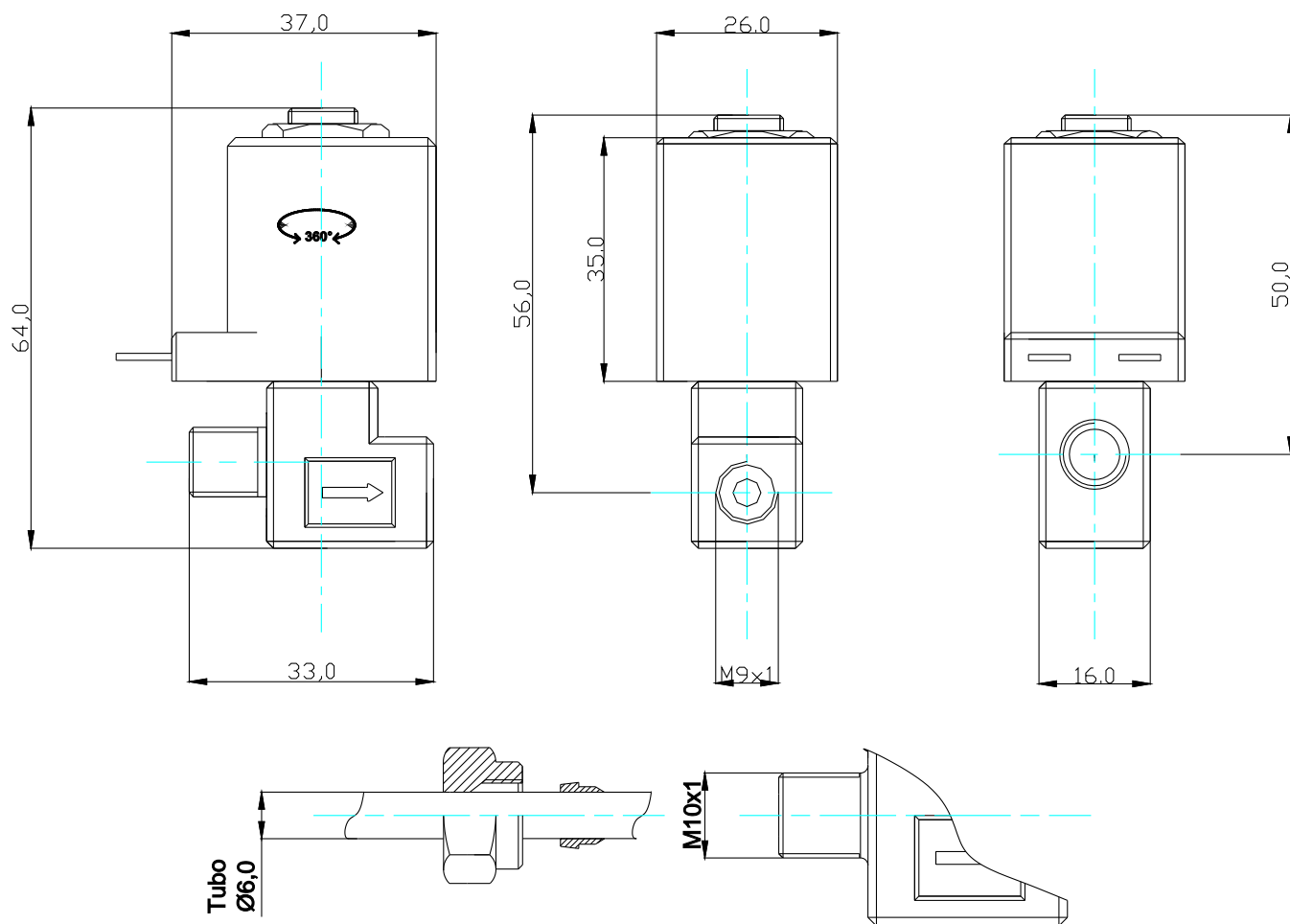


RICAMBI
SPARE PARTS

1-Nucleo mobile: Cod.00710
Plunger: Cod.00710

2-Bobina: Cod. 01700 12VDC
Coil: Cod. 01710 24VDC

DIMENSIONI
MEASURES



ACCESSORI
ACCESSORIES

Ghiera M10x1+ogiva: Cod.03233
Nut+ogive: Cod.03233

CODE ORDER:

5420*170000 12VDC
5420*170001 12VDC +Ghiera bloccaggio/ *Nut*

5420*171000 24VDC
5420*171001 24VDC + Ghiera di bloccaggio/ *Nut*